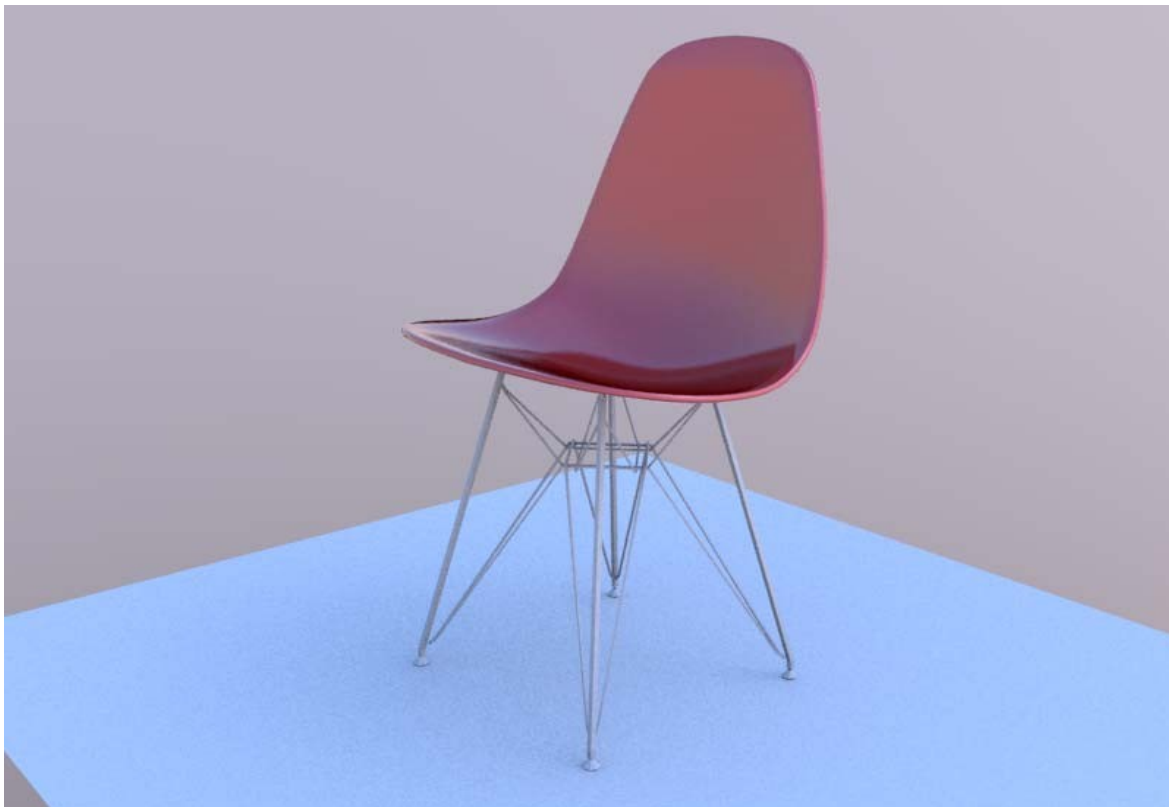


## GUIA PARA NOVATOS DE INSTALACIÓN DE BLENDER Y YAFARAY



### NOTA IMPORTANTE

**La siguiente guía es para Windows XP (32 bits), con la versión de Blender 2.48 y Yafaray r287**

#### ARCHIVOS NECESARIOS

- Blender
- Python
- Yafaray
- MSVC++ redistributable libs
  
- QTlibraries

#### PÁGINAS DE DESCARGA

Guía instalación Yafaray en Inglés

Documentos

<http://download.blender.org/>

<http://www.python.org/ftp/python/2.5.2/python-2.5.2.msi>

[MSVC++ redistributable libs](#)

<http://www.yafaray.org/downloads/yafaray-r287-win32.exe>

[http://www.yafaray.org/downloads/qt\\_setup.exe](http://www.yafaray.org/downloads/qt_setup.exe)

## ORDEN DE INSTALACIÓN

El orden de instalación es el siguiente:

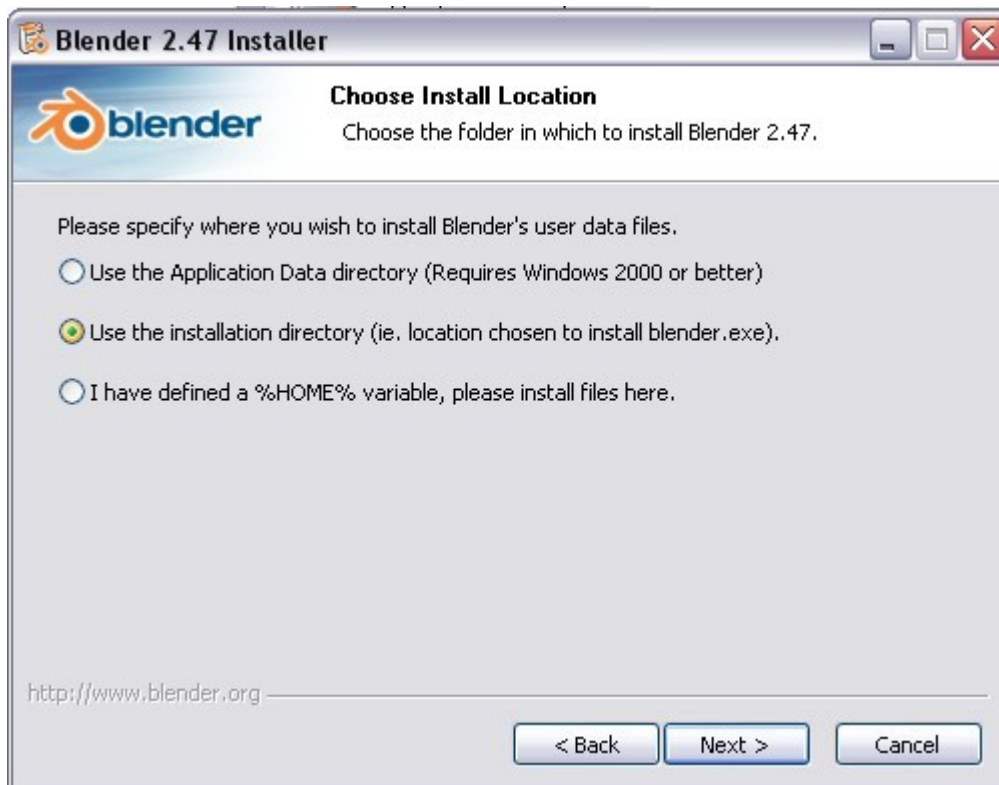
- 1.-Python
- 2.-Blender
- 3.-MSVC++
- 4.-QTlibraries
- 5.-Yafaray

### 1 -Instalar Python

Instalar Python en cualquier carpeta, por ejemplo en C:\Archivos de programa\Python25  
**IMPORTANTE:** sólo funciona la versión exacta con la que se haya creado el Blender que usas. En el caso de Blender 2.48 es la versión Python 2.5.2

### 2 -Instalar Blender Por ejemplo en C:\Archivos de programa\Blender

Seleccionar en la instalación de los archivos de usuario "Use the Installation directory"

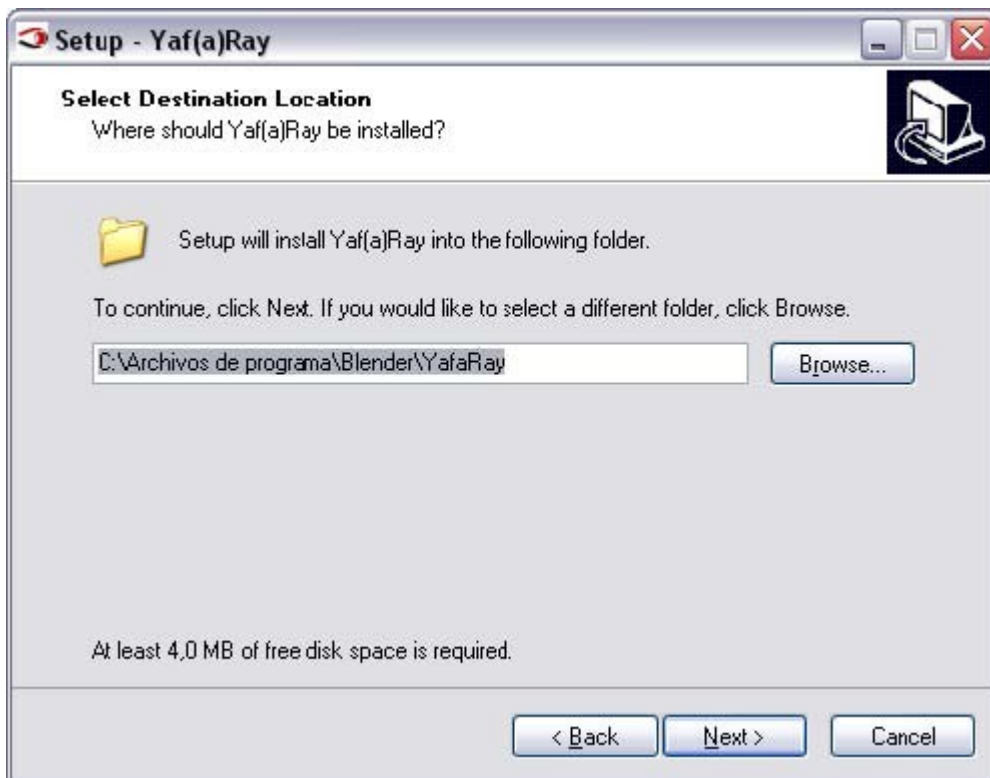


### 3 – Instalar MSVC++

Descargarlo de la página de Microsoft y ejecutar la instalación. El sistema se actualizará al momento.

### 4 -Instalar las librerías QT libraries (qt\_setup.exe) en el mismo directorio C:\Archivos de programa\Blender

5 -Instalar Yafaray Instalar el plug-in en la misma carpeta que Blender. Por defecto creará una sub-carpeta.



Cuando pregunte por el directorio dónde se encuentran los script, seleccionar C:\Archivos de programa\Blender



PARA SELECCIONAR YAFARAY COMO MOTOR DE RENDER Ir a la pestaña Renderer -> YafRay Export 0.0.3

